

**n rēva**

# 3Dプリントデンチャー rēva サービスのご案内

歯科医院様向け ver 1.4



# 目次

- 03 リーバとは
- 05 ご利用の製作方法
- 06 活用方法
- 11 リーバがお届けする新しい価値
- 13 お取り扱いまでの流れ
- 16 料金表
- 18 ご登録・お問い合わせ先
- 19 企業概要

認証取得済みシステムを用いて新製する  
「3D プリントデンチャーブランド」です。



デジタルでデザインし  
3Dプリンターでプリントして新製します。

最初からの義歯製作はもちろん、  
現在お使いの義歯や模型をお預かりし、  
形態を活かしての製作も可能です。

## 利用可能な症例

- ・無歯顎
- ・既定の床の厚みが確保できる症例(クッションつき:3.5mm/クッションなし:2.5mm)

# リーバとは

n rēva

クッション付



**rēva**  
(リーバ)

粘膜面にシリコン製の  
クッション付き

【義歯床】  
義歯床用光硬化レジン  
生体用シリコン  
厚み: 3.5mm

【人工歯】  
義歯人工歯用光硬化レジン(A1~3.5)

クッションなし



**rēva hard**  
(リーバ ハード)

レジンのみ

【義歯床】  
義歯床用光硬化レジン  
厚み: 2.5mm

【人工歯】  
義歯人工歯用光硬化レジン(A1~3.5)

試適やスペア



**rēva white**  
(リーバ ホワイト)

スマイルライン着色

【義歯床】  
義歯人工歯用光硬化レジン  
厚み: 2.5mm

【人工歯】  
義歯人工歯用光硬化レジン(A1~3.5)

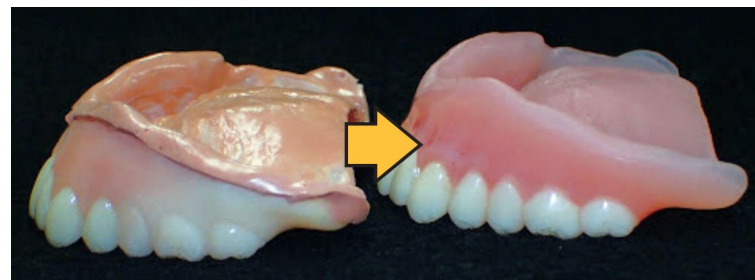
# ご利用の製作方法

n rēva

リーバでは、下記2種類から制作方法をお選びいただくことができます。

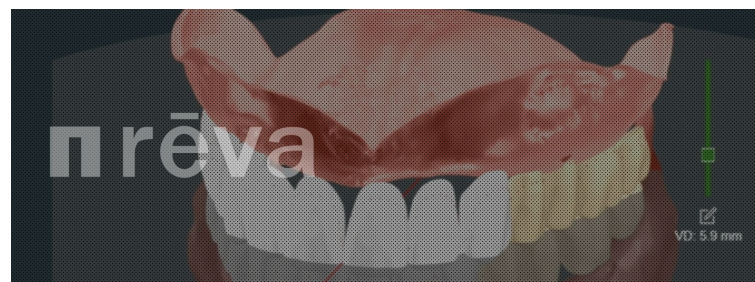
## 複製

- ・コピーデンチャーとしてのご利用が可能  
(咬合面の形態を含め再現)
- ・複製元の義歯が薄い場合は、  
リーバ規定の厚みを確保するよう修正しての製作



## 新規デザイン

- ・上下顎、バイト情報をもとに  
新たにデジタル上で排列を経て製作する方法



リーバは現行義歯やスキャナーを用いていただくことで、その形態を活用して製作をすることが可能です。  
チェアタイムや印象工程、患者様の通院負担を圧倒的に短縮し、手軽な自費義歯を製作することができます。

- ✓ 現行義歯の形態をコピーして製作
- ✓ 現行義歯をもとに試適を経て製作
- ✓ IOSの活用・スキャンデータで製作

※通常の印象採得を経ての製作も可能です

# 現行義歯の形態をコピーして製作

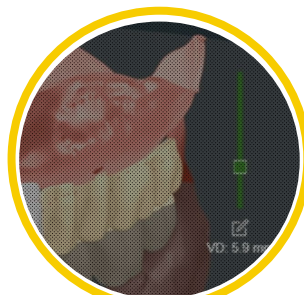
n rēva

リーバは現行義歯の形態をそのままコピーして製作することが可能です。  
現行義歯をそのままお送りいただくほか、必要に応じて咬合圧印象や調整を行っていただいた上でお送りいただくことで、より良い形態での完成も可能です。

TCや印象材が  
のっていてもOK!



必要に応じて咬合圧印象



現行義歯を発送または  
スキャンしてデータ送信

弊社で形態をコピーし  
リーバを製作

新義歯リーバ納品

## こんな患者さま・症例におすすめです

- ・現在の義歯がもうかなり古いが、患者が気に入っている
- ・使用に大きな問題はないが、義歯安定剤を常に使っている
- ・リライン義歯が気になっているが価格面で悩んでいる
- ・長期使用可能なコピーデンチャーが欲しい

# 現行義歯をもとに試適を経て製作

n rēva

新たな排列での製作を行う新規デザインを選択される場合など、試適を経てリーバを製作したい時には「リーバホワイト」の活用がおすすめです。

現行義歯の形態をもとに新たに排列し、リーバホワイトで新たな排列の状態を確認いただけます。リーバホワイトを試適義歯として調整いただき、スキャン、完成させることが可能です。



現行義歯を発送  
またはスキャンしてデータ送信

新たに排列し  
リーバホワイトを製作

リーバホワイトで  
試適・調整

調整済リーバホワイトを  
スキャンし  
リーバを製作・納品

## こんな患者さま・症例におすすめです

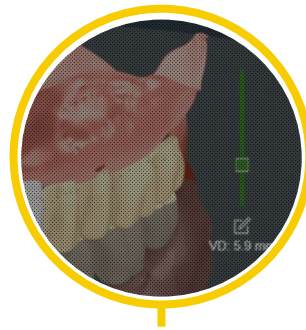
- ・人工歯部がすり減ってしまい、綺麗な形態の義歯が新たに欲しい
- ・前歯の見え方を少し変えたバージョンの義歯も欲しい
- ・複製／新規デザインを問わず試適で確認をしてから完成に進みたい



# IOSの活用・スキャンデータで製作

n rēva

IOS(口腔内スキャナー)やデスクトップスキャナーをお持ちであれば、さらにスピーディーに義歯製作が可能です。現行義歯をスキャンしていただき、WEBからデータをお送りいただくだけで新義歯が完成します。スキャナーの活用の幅を義歯にも広げてみませんか？



現行義歯をスキャンして  
データ送信

弊社で形態をコピーし  
リーバを製作

新義歯リーバ納品

こんな患者さま・症例におすすめです

- ・スペアの義歯がないため、義歯は送らずに手元に残したい
- ・印象採得時に座位を長時間とることが難しい患者さま

# IOSの活用・スキャンデータで製作

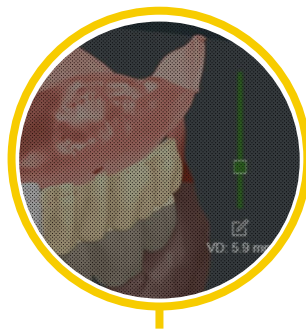
n rēva

＜即時義歯での活用で、抜歯後の義歯装着をスムーズに＞

IOS(口腔内スキャナー)をお持ちの場合、抜歯前に光学印象をとることで、即時義歯(総義歯)の製作が可能となります。植立が悪く動揺が激しいケースなど、通報の印象採得が難しい状況への対応が実現可能です。



抜歯側、対合、  
バイトをスキャン



新規デザインにて  
リーバを製作



リーバ納品  
セット後、必要に応じ  
リラインを行う

こんな患者さま・症例におすすめです

・抜歯後、可能な限り義歯が無い期間を短くしたい

# リーバがお届けする新しい価値

n rēva

## 患者の通院・印象負担軽減

## 負担の少ない治療として今の時代に最適！

- ・外出をなるべく控えたい患者のニーズに対応できます！
- ・通法通りの製作よりも大幅に通院回数を削減するため治療負担が少なくなります！
- ・嘔吐反射が強い患者様や訪問診療など印象採得が難しい症例でも、現行義歯の活用で負担軽減可能！

## 歯科医師の時間負担軽減

## チェアタイムの効率化が可能に！

- ・WEB発注、決済で場所や時間を選ばず技工物のご発注が可能になります！
- ・現行義歯を送るだけでシリコンのクッション付き義歯が完成、チェアタイムを削減できます！
- ・紛失、破損時もすぐに同じものを複製できます！

## 自費義歯のプロフィット確保

## 自費義歯だからこそそのメリットを確保！

- ・歯科医師の作業工程は少なく、シリコンのクッション付き義歯のメリットはしっかり確保！
  - ・医院様利益率 約70%！（※）
  - ・少ない時間でしっかりと利益を確保できるこれからの自費義歯治療のご提案です！
- （※現行義歯形態を活かしrēvaを新製した際の一例です）



# リーバがお届けする新しい価値

n rēva

リーバは価格・スピード・品質において新たな価値を提案します

## 従来の自費義歯



自費義歯が気になるが  
予算が合わず断念…



できるだけ早く  
義歯を作りたい…



今よりももう少しだけ  
良い義歯が欲しい…



## リーバならばできること



13万円でソフト  
義歯が手に入る！

従来の自費義歯の検討は難しかった  
方にもご提案いただけます



最短2回の通院で  
セット可能！

すぐに再製作可能で急な破損や紛失  
などのトラブルの際も安心です



シリコンのクッション  
で装着感〇

本格的な自費義歯治療の前のお試し  
としても検討いただけます



今まで自費義歯を諦めていた層まで幅広く検討いただける**新しい選択肢！**

# お取扱いまでの流れ

**登録は無料！**

**事前にセミナーに参加したりツールを購入したりする必要もありません。**

## WEB広告



## 取扱歯科医院としてWEB掲載

Map of Japan showing dental clinic coverage areas with a search bar. A dark blue oval with white text "問合せ 誘導" is overlaid on the bottom left.

## 販促品で院内自費率向上

Advertisement for n rēva dental products showing a family and a product box. A dark blue oval with white text "無料 提供" is overlaid on the bottom right.

WEBでの**取扱歯科医院登録が必要**です

登録は右のORコード または <https://cutt.ly/vTaQGHU> から可能です



# お取り扱いまでの流れ

n rēva

ご登録から **～1週間程度** で手間なく導入できます

## WEB登録

### ①登録セット(販促物やマニュアル)のお届け

WEB登録後、弊社から登録セットを郵送いたします。セット到着に合わせて内容物確認のお電話をいたしますので、ご不明点がございましたら何なりとお申し付けください。

## ～1週間

### ②ポスター・商品チラシの設置と医院様情報のご確認

院内の目立つところにポスターや商品チラシの設置をお願いします。  
WEB登録から1週間以内に、リーバ公式WEBサイトへ医院様の情報を掲載いたしますので、休診日やご住所などをご確認くださいませ。

## 導入完了 サービス開始

### ③商品チラシの院内配布

現在総義歯でお悩みの患者さまや、現行義歯が古くなってきている方、以前自費義歯を費用や時間の面から断念した患者さまを中心に、商品チラシを配布ください。  
院内に置いておくだけでなく先生やスタッフ様が **直接手渡し** いただくことでより効果的に検討いただけます。  
また、ポスターや商品チラシなどの販促物の追加は無料で承ります。  
お気軽にお申し付けくださいませ。

# お取り扱いまでの流れ

全ての技工物のご発注・決済はWEBで完了します

発注いただく技工物をクリックしていただけ！  
場所や時間を選ばずご発注いただけます。

PC・スマホ・タブレットOK!

お支払いはクレジットカードのみとなります。  
VISA・Master・JCB・AMEX・Diners (一括払いのみ・分割不可)

模型や義歯などをご発送いただく場合は、集荷に伺います(送料当社負担)

WEB発注画面より、ご希望の集荷時間をご指示ください。

# 料金表

n rēva

(税別)

品名	技工料金	希望患者提供価格
現行義歯からリーバを製作	38,500円	120,000円
現行義歯からリーバハードを製作	21,000円	66,000円
現行義歯からリーバホワイトを製作	19,000円	貴院にて設定
前回のデータからリーバを再度プリントする	27,000円	49,000円
前回のデータからリーバハードを再度プリントする	14,700円	27,000円
前回のデータからリーバホワイトを再度プリントする	13,300円	貴院にて設定
デザインに修正を加えてリーバを製作する	38,500円	120,000円
デザインに修正を加えてリーバハードを製作する	21,000円	66,000円
デザインに修正を加えてリーバホワイトを製作する	15,000円	貴院にて設定
【オプション】破折保証 ※詳細次ページ参照	3,000円	貴院にて設定

提供価格は一例です。詳しくは取扱歯科医院ご登録後にお送りします料金表をご確認ください。

## 希望患者提供価格について

患者様がより具体的に自費義歯を検討することができる仕組みを目指し、

リーバのサービスでは患者チラシやWEB広告などの **患者さまへのPR上で希望患者価格を明示しております。**

こちらは義歯本体の価格であり、製作に伴う診断料や印象採得などの治療費は含みません。

なお、リーバホワイトの試適義歯については治療の流れによりご利用用途が多岐にわたるため、また破折オプションについても先生方のお考えを踏まえて貴院にてご提供価格を設定ください。



# 破折保証オプション (別途有料)

すべての商品には基本的に保証が付帯しておりません(当社不備による初期不良を除く)  
義歯床の破折・クッションの剥がれや汚れなどについては、再プリント(別途有料)にて製造しております。  
※破折については下記有料のオプションをご用意しております。詳細ご覧ください。

## 【破折保証オプション詳細】

完成義歯製作時に破折保証オプション(別途有料3,000円/床※税別)を付帯した義歯に限り、  
納品後1年間は破折時に無償で再プリント(前回データのまま製作)をいたします。

対象: 完成リーバ、完成リーバハード、完成リーバホワイトのみ(試適義歯や再プリント商品には付帯不可)

ご利用条件: ①破折義歯画像を当社へお送りの上、ご発注サイトよりご注文ください。

②早期破折の可能性が高い症例には付与できない場合がございます。

※対合と接触があり調整不可な場合/床での咬合/咬合力が高い/破折を繰り返す/  
対合義歯がブレードティース等/人工歯切端が薄い/根面板がある 等

# ご登録・お問い合わせ



## 取扱歯科医院登録

WEBサイトより必要事項を確認の上  
ご登録ください。

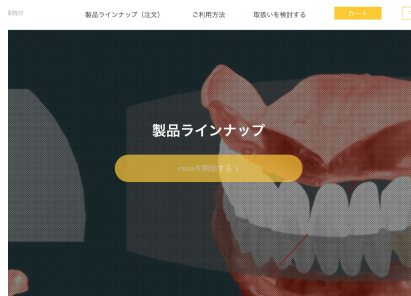
<https://cutt.ly/vTaQGHU>

医院様休診日やWEBサイトの情報はリーバ  
公式WEBサイトへ掲載致しますので、もれな  
くご記入下さい。



## 歯科医院さま向けリーバご発注サイト

義歯のラインナップやスキャナによる印象採得動画などをご確認  
いただけます。ご発注には登録が必要です。



<https://dr.reva-digital.com/>



## ご登録や製品に関するお問合せ

株式会社バイテック・グローバル・ジャパン 営業グループ  
TEL(営業):03-5546-0877

LINE: @comfort108

LINE@



## 患者さま向けリーバ公式WEBサイト

患者さまへの情報や、お取り扱い歯科医院の検索などが可能で  
す。



<https://reva-digital.com/>



## 株式会社バイテック・グローバル・ジャパンについて

会社名	: 株式会社バイテック・グローバル・ジャパン
所在地	: 東京都中央区月島2-14-12 月島セントラルビル3F
代表者	: 鷲巢 祐介
設立	: 2004年2月4日
事業内容	: 1.コンフォート事業(シリコン製入れ歯商品)／2.ハイレイフ事業(入れ歯専門歯科医院経営及びFC運営) 3.商品事業(入れ歯関連商品の企画製造販売)／4.海外事業(コンフォートの海外展開)
認定・資格	: ISO13485／医療機器製造業／第2種医療機器製造販売業
グループ団体	: BITEC GLOBAL VIETNAM INC. 一般社団法人ハイレイフグループ／医療法人社団ハイレイフ 日本橋歯科医院／大阪梅田歯科医院
URL	: <a href="https://bitecglobal.jp/">https://bitecglobal.jp/</a>

## 企業理念「入れ歯をアタリマエに」

きちんと噛める高品質な入れ歯を提供すること(品質)  
入れ歯が恥ずかしくないという社会の空気を醸成する(ブランド)

この2つのことを社会に提供する仕組みをもって、理念の実現に邁進します。

いくら歯のケアが広く行き渡ったとしても、高齢になればほとんどの方の歯は抜けてしまいます。

歯を失うことはそれくらいアタリマエのことなのです。それであれば、歯が抜けた後にそれを補う入れ歯を用いて、なんでも美味しく食べられる、大きな口をあけて笑うことができるそのような生活を送っていただくことができれば、超高齢社会日本を明るく元気にすることに貢献できるのではと考えております。

代表取締役 鷲巢 祐介

**n** rēva