



義歯石膏模型の製作マニュアル

1. 準備物



① 深めのタッパー(型どり用)

深さ約5cm程のタッパー

※義歯が入りきらない場合は大きいものをご用意ください
他、コピーデンチャー用フラスコ等可能

② 発注用義歯

リーバ発注予定の義歯

③ 石膏

硬石膏、又は超硬石膏

④ アルジネート印象材

2分動画もCheck!

詳しい情報はこちら



2. 作り方

① タッパーに練ったアルジネート印象材を入れる。

② 義歯の粘膜面と咬合面の型どりをそれぞれ行う。

③ 石膏を流して完成。

3. 製作模型 (義歯石膏模型2個/1床あたり)

1. 義歯咬合面側



2. 義歯粘膜面側



こちらの模型をもとにリーバを製作します。

4. ポイント

弊社では、咬合面側・粘膜面側の模型をスキャンし、
2つのデータを”双方の重ね合う部位”でマッチングさせます。

① 咬合・粘膜面共に、**辺縁部を超えて5mm以上の高さまで型をしっかりとる**



▼咬合面模型
辺縁情報がなくマッチング不可

② **気泡**が入らないように注意

■アルジネートでの型どりは、気泡が入りやすい部位をあらかじめ覆う。

例) 咬合面側..人工歯唇側・舌側・咬合・口蓋部 / 粘膜面側. 歯槽頂・粘膜面全体



■石膏注入時はパイプレーターの上で一方向から流す。



■混水比は、アルジネート・石膏共にメーカー指定通り。

5.製作の流れ

①咬合面側

①アルジネートを
タッパーに入れる。



メーカー指定混水比

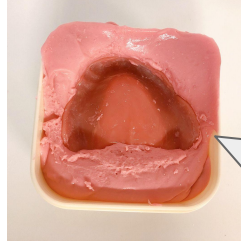
②気泡が入りやすい部位(人工歯・口蓋)に
アルジネートを指で塗り、平らになるまで埋める。



人工歯部を埋める 口蓋を指で塗る 口蓋を完全に埋める

気泡防止のため。②を行わず③へ行くと気泡が入りやすくなります。

③義歯咬合面側を
アルジネートに入れる



辺縁が取られていません



【重要ポイント】辺縁がしっかり埋まるくらいまで沈めます。
辺縁がアルジネートから出ている場合は再度やり直し下さい。

④アルジネートから
義歯を取り出す。



アルジネートと義歯の間に
エアを吹き付けて外します。

⑤アルジネートの型に石膏を流す。



気泡が入らないようにバイブレーター上で気泡を抜きながら
一方向から少しずつ石膏を流し入れます。

⑥硬化後模型を取り出し
完成。



辺縁部の情報がしっかりと
とられているか確認下さい。

レトロモラーパットの
粘膜面部分までアルジネートが
覆いかぶさった場合は、
指で軽く取り除く



※石膏が流れにくい部分
(気泡・欠けの原因)

②粘膜面側

①アルジネートを
タッパーに入れる。



メーカー指定混水比

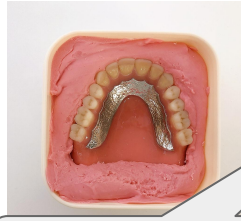
②気泡が入りやすい部位(粘膜面部)にあらかじめ
アルジネートを指で塗り、平になるまで埋める。



上顎 下顎
歯槽頂部を埋める 粘膜面部を埋める

気泡防止のため。②を行わず③へ行くと気泡が入りやす
くなります。

③義歯粘膜面側を
アルジネートに入れる



歯基部形状がわかるくらい
まで埋めて下さい。

④硬化後、アルジネートから
義歯を取り出す。



アルジネートと義歯の間に
エアを吹き付けて外します。

⑤アルジネートの型に石膏を流す。



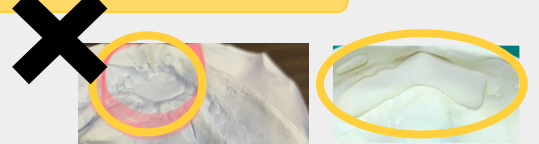
気泡が入らないようにバイブレーター上で気泡を抜きなが
ら一方向から少しずつ石膏を流し入れます。

⑥硬化後模型を
取り出し完成。



粘膜面に気泡がないか確認。
気泡がある場合は再度とり直し下さい。

気泡は適合不良の原因に。



気泡部を当社側でならした場合は、精度を保つことは難しいです

リーバの詳細・ご発注に関するお問い合わせ

株式会社バイテック・グローバル・ジャパン
〒104-0052 東京都中央区月島 2-14-12-3F

公式LINEでも
お問合せ可能です！
@comfort108



TEL 03-5546-0877 MAIL info@reva-digital.com

Dr.WEB https://dr.reva-digital.com/ 患者WEB https://reva-digital.com/